



APERCU MENSUEL SUR LA SITUATION DE L'EMPLOI

CHIFFRES A FIN MARS 2012

Demandeurs d'emploi de catégorie A

En données brutes, le nombre de demandeurs d'emploi inscrits en catégorie A, en Sarthe, s'établit à 23 091 à fin mars 2012. Ce nombre augmente de 5,6% par rapport à mars 2011 (Pays de la Loire +7,6% — France +7,2%).

En données CVS, le nombre de demandeurs d'emploi inscrits en catégorie A, en Sarthe, s'établit à 22 656 à fin mars 2012. Ce nombre augmente de 0,7% par rapport au mois précédent (Pays de la Loire +0,6% — France +0,6%).

Demandeurs d'emploi de catégories ABC

En données brutes, le nombre de demandeurs d'emploi inscrits en catégorie ABC, en Sarthe, s'établit à 38 826 à fin mars 2012. Ce nombre augmente de 4,4% par rapport à mars 2011 (Pays de la Loire +5,7% — France +6,3%).

En données CVS, le nombre de demandeurs d'emploi inscrits en catégories ABC, en Sarthe, s'établit à 38 790 à fin mars 2012. Ce nombre augmente de 0,6% par rapport au mois précédent (Pays de la Loire +0,7% — France +0,7%).

Demandeurs d'emploi de catégories ABC par sexe et tranche d'âge

En données brutes, le nombre de demandeurs d'emploi inscrits en catégorie ABC, en Sarthe, augmente de 5,5% sur un an pour les hommes (Pays de la Loire +5,7% — France +5,9%), et celui des femmes augmente de 3,4% (Pays de la Loire +5,7% — France +6,6%).

En données brutes, le nombre de demandeurs d'emploi de moins de 25 ans, en Sarthe, augmente de 3,0% sur un an (Pays de la Loire +2,6% — France +3,9%), celui des 25/49 ans augmente de 2,9% (Pays de la Loire +4,0% — France +4,4%), celui des 50 ans et plus augmente de 10,7% (Pays de la Loire +13,9% — France +14,2%).

Ancienneté d'inscription sur la liste des demandeurs d'emploi de catégories ABC

En données brutes, le nombre de demandeurs d'emploi inscrits en catégorie ABC, en Sarthe, depuis un an et plus, est de 15 232, soit une augmentation de 0,3% sur un an (Pays de Loire +3,0% — France +7,2%)

Bassins d'emploi

En données brutes, tous les bassins d'emploi voient le nombre de leurs demandeurs d'emploi inscrits en catégorie ABC augmenter sur un an, de +1,9% à la Flèche à +9,6% à la Ferté Bernard

DEFM par bassin d'emploi Catégorie ABC (Chiffres bruts)

	Mars-11	Avr-11	Mai-11	Juin-11	Juil-11	Août-11	Sept-11	Oct-11	Nov-11	Déc-11	Jan-12	Fév-12	Mai-12	Ev./1an
LE MANS	22 441	21 910	21 736	21 493	22 015	22 635	22 372	23 318	23 431	23 216	23 403	23 389	23 262	+ 4,6 %
LA FLECHE	5 568	5 445	5 353	5 324	5 493	5 596	5 714	5 702	5 706	5 719	5 779	5 756	5 672	+ 1,9 %
SABLE SUR SARTHE	3 445	3 348	3 319	3 317	3 405	3 432	3 478	3 516	3 498	3 413	3 521	3 530	3 529	+ 2,4 %
LA FERTE BERNARD	3 131	3 069	3 067	3 052	3 144	3 238	3 340	3 319	3 366	3 410	3 459	3 444	3 431	+ 9,6 %
MAMERS	2 807	2 741	2 717	2 740	2 822	2 876	2 920	2 922	2 911	2 957	3 007	2 989	2 932	+ 4,5 %
TOTAL	37 192	36 513	36 192	35 926	36 879	37 777	38 724	38 777	38 912	38 715	39 169	39 108	38 826	+ 4,4 %

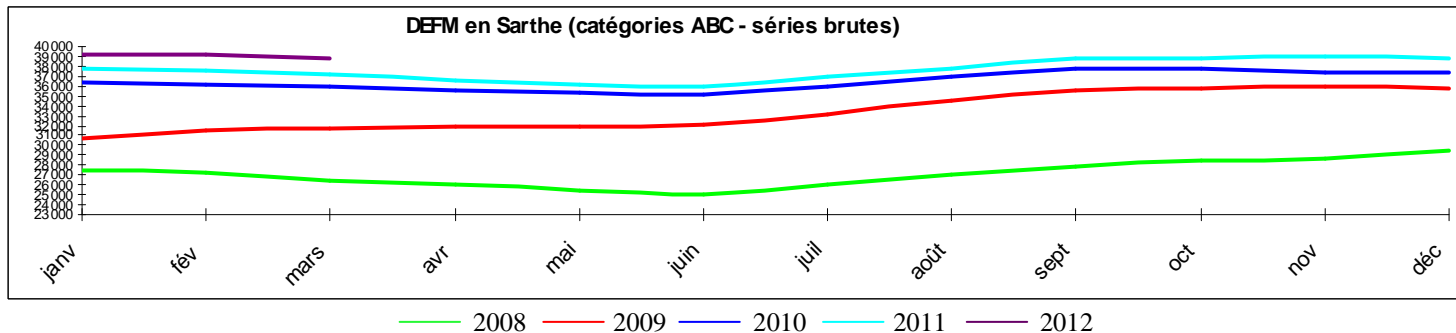
CARACTERISTIQUES DU MARCHE DU TRAVAIL

Demandes d'emploi en fin de mois Catégories A+B+C - Séries brutes

	Mars-11	Avr-11	Mai-11	Juin-11	Juil-11	Août-11	Sept-11	Oct-11	Nov-11	Déc-11	Jan-12	Fév-12	Mars-12	Ev./1an
Sarthe	37 192	36 513	36 192	35 926	36 879	37 777	38 724	38 777	38 912	38 715	39 169	39 108	38 826	+ 4,4 %
Région	224 131	219 380	218 375	216 686	222 752	229 720	236 492	238 565	239 777	239 710	242 034	240 250	236 914	+ 5,7 %
France	4 077 589	4 003 852	3 986 507	3 948 218	4 006 707	4 107 809	4 214 632	4 260 605	4 309 122	4 316 836	4 379 028	4 363 869	4 332 637	+6,3 %

Catégorie A - Séries brutes

	Mars-11	Avr-11	Mai-11	Juin-11	Juil-11	Août-11	Sept-11	Oct-11	Nov-11	Déc-11	Jan-12	Fév-12	Mars-12	Ev./1an
Sarthe	21 858	20 518	19 941	19 583	21 278	22 592	22 026	22 505	22 845	22 711	24 330	24 077	23 091	+ 5,6 %
Région	126 266	117 931	116 232	116 101	125 372	137 070	132 404	137 157	139 399	138 846	147 845	144 193	135 863	+ 7,6 %
France	2 711 178	2 605 608	2 562 232	2 536 033	2 633 156	2 814 448	2 762 497	2 845 600	2 904 398	2 898 820	3 042 515	3 004 855	2 905 572	+ 7,2 %

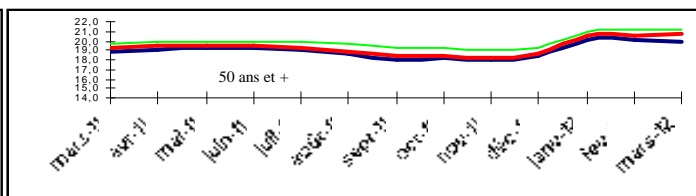
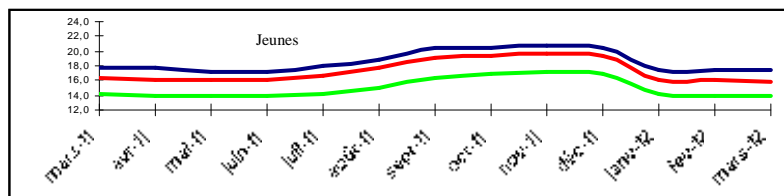
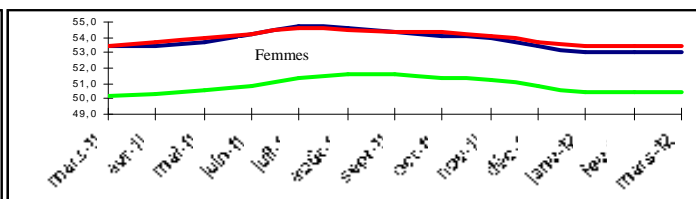
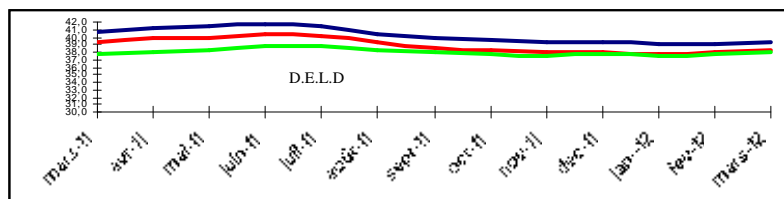


Parts des DELD, des Jeunes, des Femmes et des 50 ans et plus dans la demande d'emploi

SARTHE

REGION

FRANCE



Evolution en 1 an de la DEFM en Sarthe selon l'âge et la durée d'indemnisation (Catégories ABC - séries brutes)

MARS 2011

DEFM

37 192

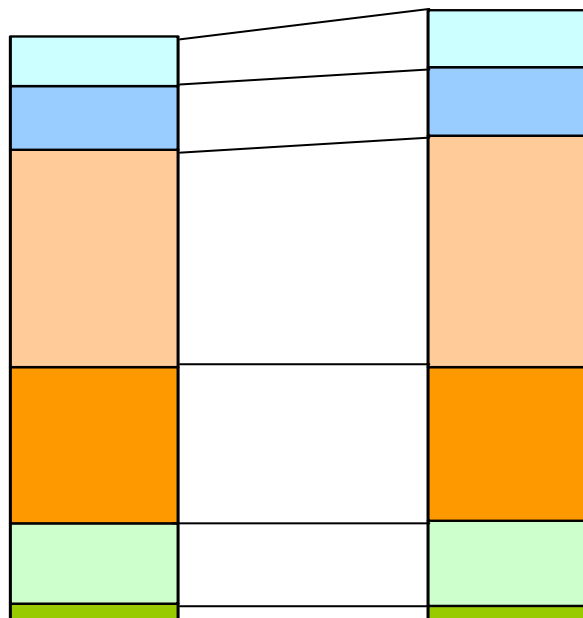
+ 4,4 %

DEFM

38 826

MARS 2012

Plus de 50 ans	7 019
dont DELD	3 899
De 25 ans à 49 ans	23 593
dont DELD	9 852
Moins de 25 ans	6 580
dont DELD	1 433



7 769	+10,7 %
dont DELD	4 328 +11,0 %
24 280	+2,9%
dont DELD	9 603 - 2,5%
6 777	+ 3,0 %
dont DELD	1 301 - 9,2 %