



APERCU MENSUEL SUR LA SITUATION DE L'EMPLOI

CHIFFRES A FIN DECEMBRE 2011

Demandeurs d'emploi de catégorie A

En données brutes, le nombre de demandeurs d'emploi inscrits en catégorie A, en Sarthe, s'établit à 22 711 à fin décembre 2011. Ce nombre augmente de 4,3% par rapport à décembre 2010 (Pays de la Loire +4,7% — France +5,5%).

En données CVS, le nombre de demandeurs d'emploi inscrits en catégorie A, en Sarthe, s'établit à 22 905 à fin décembre 2011. Ce nombre augmente de 1,9% par rapport au mois précédent (Pays de la Loire +1,7% — France +1,0%).

Demandeurs d'emploi de catégories ABC

En données brutes, le nombre de demandeurs d'emploi inscrits en catégorie ABC, en Sarthe, s'établit à 38 715 à fin décembre 2011. Ce nombre augmente de 3,4% par rapport à décembre 2010 (Pays de la Loire +3,7 — France +5,3%).

En données CVS, le nombre de demandeurs d'emploi inscrits en catégories ABC, en Sarthe, s'établit à 38 440. Ce nombre diminue de 0,1% par rapport au mois précédent (Pays de la Loire +0,3% — France +0,6%).

Demandeurs d'emploi de catégories ABC par sexe et tranche d'âge

En données brutes, le nombre de demandeurs d'emploi inscrits en catégorie ABC, en Sarthe, augmente de 2,4% sur un an pour les hommes (Pays de la Loire +2,5% — France +3,9%), et celui des femmes augmente de 4,2% (Pays de la Loire +4,9% — France +6,8%).

En données brutes, le nombre de demandeurs d'emploi de moins de 25 ans, en Sarthe, augmente de 0,4% sur un an (Pays de la Loire +0,3% — France +2,1%), celui des 25/49 ans augmente de 1,5% (Pays de la Loire +1,9% — France +3,5%), celui des 50 ans et plus augmente de 14,3% (Pays de la Loire +14,8% — France +15,3%).

Ancienneté d'inscription sur la liste des demandeurs d'emploi de catégories ABC

En données brutes, le nombre de demandeurs d'emploi inscrits en catégorie ABC, en Sarthe, depuis un an et plus est de 15 243, soit une augmentation de 0,5% sur un an (Pays de Loire +1,3% — France +6,2%)

Bassins d'emploi

En données brutes, tous les bassins d'emploi voient le nombre de leurs demandeurs d'emploi inscrits en catégorie ABC augmenter sur un an, sauf celui de Sablé sur Sarthe (-0,2%).

DEFM par bassin d'emploi Catégorie ABC (Chiffres bruts)

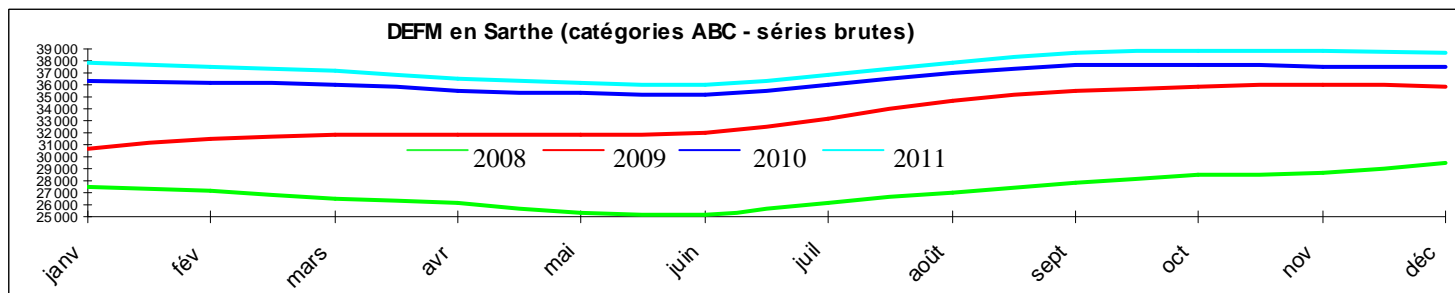
	Déc-10	Jan-11	Fév-11	Mars-11	Avr-11	Mai-11	Juin-11	Juil-11	Août-11	Sept-11	Oct-11	Nov-11	Déc-11	Ev./1an
LE MANS	22 468	22 620	22 432	22 441	21 910	21 736	21 493	22 015	22 635	22 372	23 318	23 431	23 216	+3,3%
LA FLECHE	5 554	5 593	5 569	5 568	5 445	5 353	5 324	5 493	5 596	5 714	5 702	5 706	5 719	+3,0%
SABLE SUR SARTHE	3 421	3 501	3 516	3 445	3 348	3 319	3 317	3 405	3 432	3 478	3 516	3 498	3 413	-0,2%
LA FERTE BERNARD	3 156	3 222	3 196	3 131	3 069	3 067	3 052	3 144	3 238	3 340	3 319	3 366	3 410	+8,0%
MAMERS	2 850	2 880	2 854	2 807	2 741	2 717	2 740	2 822	2 876	2 920	2 922	2 911	2 957	+3,8%
TOTAL	37 449	37 816	37 567	37 192	36 513	36 192	35 926	36 879	37 777	38 724	38 777	38 912	38 715	+3,4%

CARACTERISTIQUES DU MARCHE DU TRAVAIL

Demandes d'emploi en fin de mois Catégories A+B+C - Séries brutes

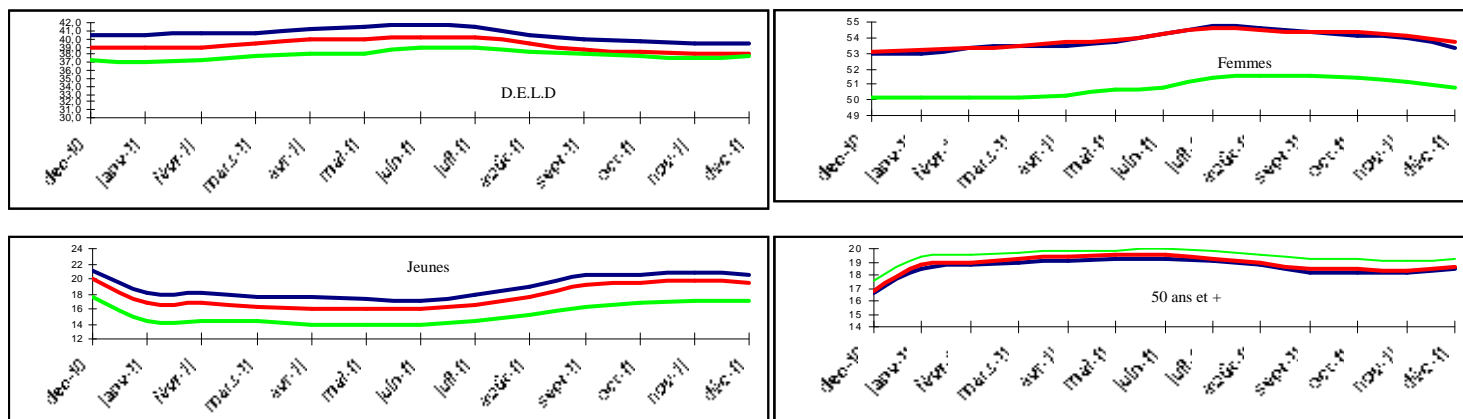
	Déc-10	Jan-11	Fév-11	Mars-11	Avr-11	Mai-11	Juin-11	Juil-11	Août-11	Sept-11	Oct-11	Nov-11	Déc-11	Ev./1an
Sarthe	37 449	37 816	37 567	37 192	36 513	36 192	35 926	36 879	37 777	38 724	38 777	38 912	38 715	+3,4%
Région	231 082	231 873	228 741	224 131	219 380	218 375	216 686	222 752	229 720	236 492	238 565	239 777	239 710	+3,7%
France	4 097 921	4 149 624	4 122 931	4 077 589	4 003 852	3 986 507	3 948 218	4 006 707	4 107 809	4 214 632	4 260 605	4 309 122	4 316 836	+5,3%

Catégorie A - Séries brutes														
	Déc-10	Jan-11	Fév-11	Mars-11	Avr-11	Mai-11	Juin-11	Juil-11	Août-11	Sept-11	Oct-11	Nov-11	Déc-11	Ev./1an
Sarthe	21 785	23 303	23 260	21 858	20 518	19 941	19 583	21 278	22 592	22 026	22 505	22 845	22 711	+4,3%
Région	132 619	139 785	136 968	126 266	117 931	116 232	116 101	125 372	137 070	132 404	137 157	139 399	138 846	+4,7%
France	2 748 149	2 868 323	2 835 575	2 711 178	2 605 608	2 562 232	2 536 033	2 633 156	2 814 448	2 762 497	2 845 600	2 904 398	2 898 820	+5,5%



Parts des DELD, des Jeunes, des Femmes et des 50 ans et plus dans la demande d'emploi

SARTHE REGION FRANCE



Evolution en 1 an de la DEFM en Sarthe selon l'âge et la durée d'indemnisation (Catégories ABC - séries brutes)

