



## APERCU MENSUEL SUR LA SITUATION DE L'EMPLOI (Chiffres de mars 2010)

**AVRIL 2010**

### Demands d'emploi de catégorie A

**En données brutes**, le nombre de demandeurs d'emploi inscrits à Pôle emploi en catégorie A s'établit à 22 479 en Sarthe fin mars 2010. Ce nombre augmente de +6,5% par rapport à fin mars 2009 (Pays de la Loire +8,9% — France +9,9%).

**En données CVS**, ce nombre s'établit à 21 942, il traduit une hausse de 0,6% sur un mois (région -0,4% — France -0,2%).

### Demands d'emploi de catégorie ABC

Le nombre de demandeurs d'emploi inscrits à Pôle emploi en catégorie ABC (**données brutes**) s'établit à 36 012 dans le département fin mars 2010. Ce nombre augmente de 13,4%, soit 4 249 demandeurs d'emploi supplémentaires sur un an (pays de la Loire +13,9% — France +12,5%).

**En données CVS**, le nombre de demandeurs d'emploi inscrits à Pôle emploi en catégorie ABC s'établit à 35 774. Ce nombre augmente de 1,3% par rapport à février 2010 (Pays de la Loire +1% — France +0,5%).

### Demands d'emploi ABC par sexe et tranches d'âges, (données brutes)

En Sarthe, le nombre de demandeurs d'emploi ABC augmente de +16,3% au mois de mars 2010 pour les hommes (région +18,1% — France + 14,8%) et de 10,8% pour les femmes (région +10,4% — France +10,3%).

Le nombre des demandeurs d'emploi de moins de 25 ans augmente de 7,4% (région +8,6% — France +7,8%). Le nombre des 25/49 ans augmente de 13,1% (région +13,5% — France +11,9%) et le nombre des demandeurs d'emploi de 50 ans et plus s'accroît de 22,1% (Pays de la Loire +22% — France +19,4%).

### Ancienneté d'inscription sur la liste des demandeurs d'emploi

Dans le département, le nombre des demandeurs d'emploi inscrits à Pôle emploi en catégorie ABC depuis un et plus augmente sur un an de +40,3% (région +41,2% — l'Hexagone +31,5%).

### Bassins d'emploi

L'augmentation de mars 2009 à mars 2010 du nombre des demandeurs d'emploi inscrits à Pôle emploi est vérifiée dans tous les bassins d'emploi du département, elle s'échelonne de +3,8% pour le bassin d'emploi de La Ferté Bernard (hausse identique au mois précédent) à +15,2% pour le bassin d'emploi du Mans.

DEFM par bassin d'emploi Catégorie ABC (Chiffres bruts)

	Mars-09	Avr-09	Mai-09	Juin-09	Juil-09	Août-09	Sept-09	Oct-09	Nov-09	Déc-09	Janv-10	Fév-10	Mars-10	Ev./1an
LE MANS	19 035	19 226	18 930	19 064	19 775	20 714	21 431	21 628	21 725	21 521	21 807	21 704	21 665	+15,2%
LA FLECHE	4 119	4 099	4 650	4 725	4 941	5 091	5 066	5 129	5 228	5 233	5 362	5 343	5 253	nc
SABLE SUR SARTHE	3 118	3 060	2 930	2 973	3 055	3 211	3 311	3 353	3 312	3 320	3 391	3 395	3 399	+9,3%
LA FERTE BERNARD	2 990	2 994	2 837	2 791	2 851	2 926	3 020	2 976	3 002	3 000	3 035	3 056	2 994	+3,8%
MAMERS	2 501	2 529	2 505	2 487	2 558	2 672	2 687	2 685	2 680	2 693	2 694	2 716	2 701	+7,6%
TOTAL	31763	31 908	31 852	32 040	33 180	34 611	35 515	35771	35 947	35 767	36 289	36 214	36 012	+13,4%

\* Les comparaisons sur un an pour le bassin de La Flèche sont faussées par le transfert de demandeurs d'emploi du Mans.

Source « DIRECCTE, SEPES, Unité territoriale Sarthe, Pôle Emploi, Ministère du travail, de la solidarité et de fonction publique, Ministère de l'Economie, de l'Industrie et de l'Emploi (DARES) »

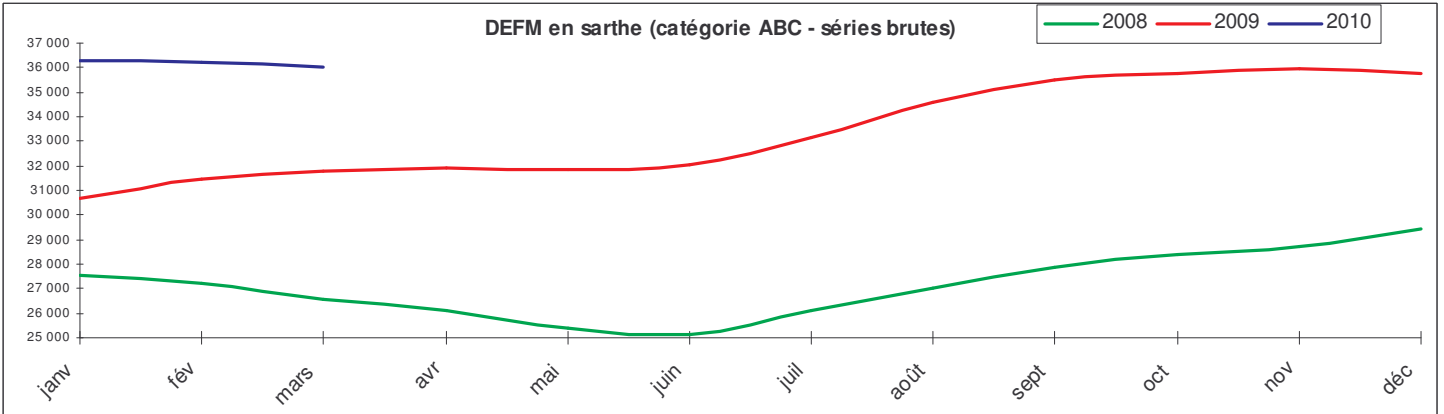
# CARACTERISTIQUES DU MARCHE DU TRAVAIL

## Demandes d'emploi en fin de mois Catégorie A+B+C - Séries brutes

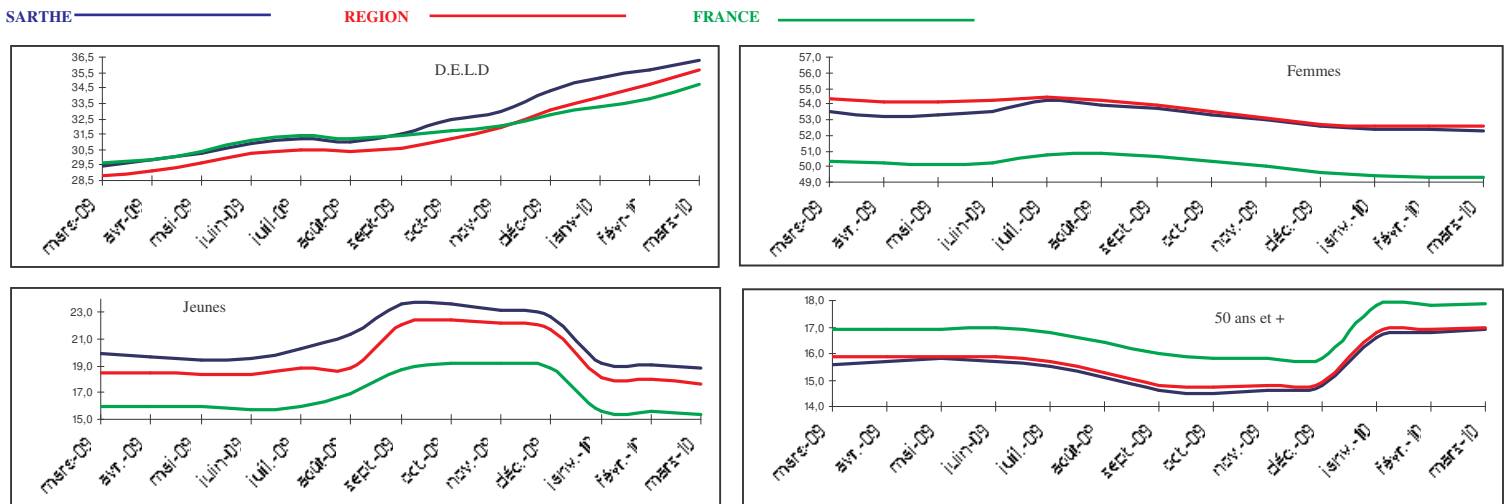
	Mars-09	Avr-09	Mai-09	Juin-09	Juil-09	Août-09	Sept-09	Oct-09	Nov-09	Déc-09	Jan-10	Fév-10	Mars-10	Ev./1an
Sarthe	31 763	31 908	31 852	32 040	33 180	34 611	35 515	35 771	35 947	35 767	36 289	36 214	36 012	+13,4%
Région	193 136	193 680	193 494	193 432	201 250	209 597	218 719	222 666	223 636	223 222	225 410	223 177	220 001	+13,9%
France	3 486 827	3 501 423	3 493 159	3 467 298	3 554 774	3 678 282	3 803 935	3 883 509	3 908 761	3 905 594	3 970 782	3 959 110	2 923 869	+12,5%

### Catégorie A - Séries brutes

	Mars-09	Avr-09	Mai-09	Juin-09	Juil-09	Août-09	Sept-09	Oct-09	Nov-09	Déc-09	Jan-10	Fév-10	Mars-10	Ev./1an
Sarthe	21 099	20 036	20 054	19 653	21 079	23 092	22 183	22 343	22 694	21 937	23 722	23 414	22 479	+6,5%
Région	120 822	114 596	115 470	113 806	122 064	135 678	132 627	136 317	138 692	135 070	143 910	139 905	131 587	+8,9%
France	2 446 955	2 403 916	2 394 456	2 340 800	2 431 126	2 628 995	2 602 590	2 686 584	2 726 326	2 681 437	2 821 845	2 790 125	2 689 979	+9,9%



### Parts des DELD, des jeunes et des femmes et des 50 ans et plus dans la demande d'emploi



### Evolution en 1 an de la DEFM Cat ABC (chiffres bruts) selon l'âge et la durée d'inscription

